



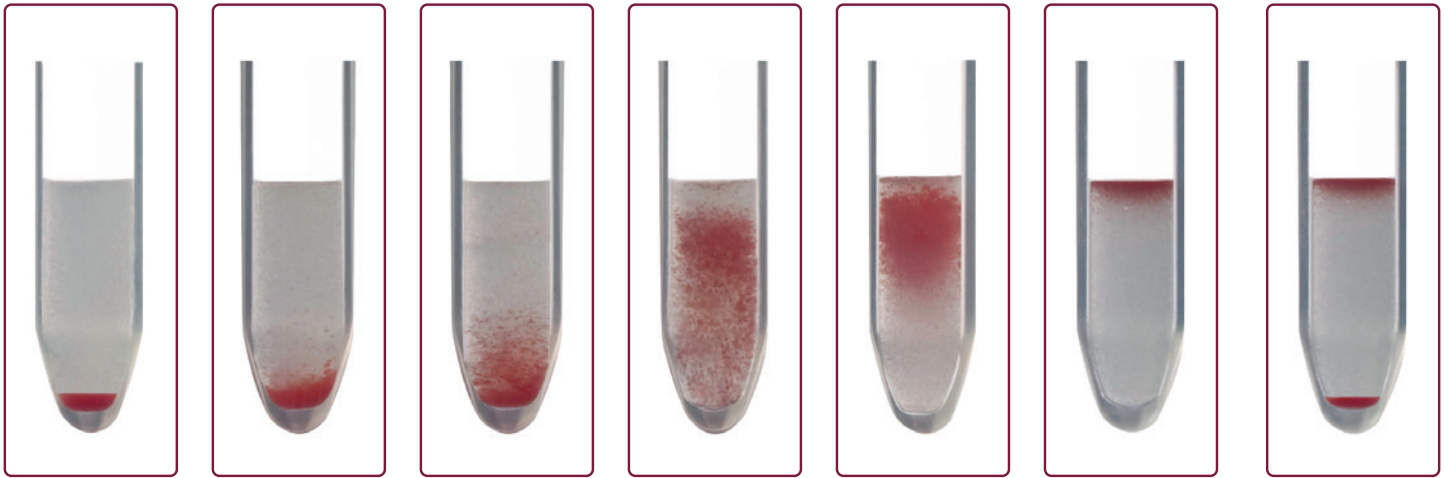
ID-Система

Краткое руководство

BIO-RAD

ID-Карта

Интерпретация



-

+

+

++

+++

+++++

dp

двойная популяция
(химера)

Краткое руководство по использованию ID-карт

1	Группы крови	1/01 – 1/22
2	Фенотипирование Rh/K	2/01 – 2/04
3	Типирование вариантного RhD	3/01 – 3/06
4	Скрининг антител	4/01 – 4/20
5	Идентификация антител	5/01 – 5/06
6	Тесты на совместимость	6/01 – 6/08
7	Прямой антиглобулиновый тест (ПАГТ)	7/01 – 7/10
8	Группы крови и скрининг	8/01 – 8/02
9	Перекрестное определение групп крови и скрининг антител	9/01 – 9/06
10	Антигенные профили	10/01 – 10/04
11	Тестирование отдельных антигенов	11/01 – 11/18

Группы крови

1/03 и 1/04

Группы крови ABO и RhD

Моноклональные антитела

1/11 и 1/12

Группы крови ABD. Подтверждение

Моноклональные антитела

1/15 и 1/16

Группы крови ABO и RhD. Перекрестный метод

Моноклональные антитела

1/17 и 1/18

Перекрестный метод определения групп крови

A₁-B**1/19 и 1/20**

Перекрестный метод определения групп крови

A₁-A₂-B/A₁-B-O**1/21 и 1/22**

Перекрестный метод определения групп крови

A₁-A₂-B-O

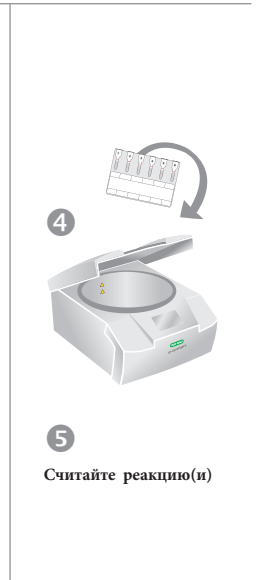
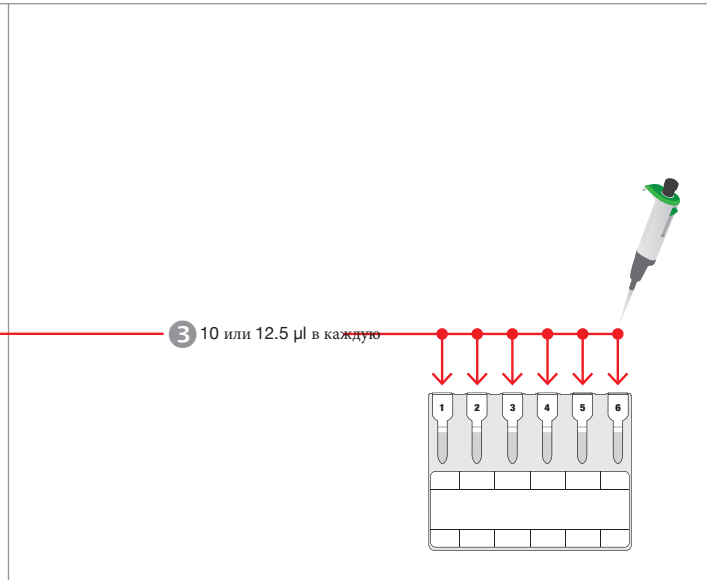
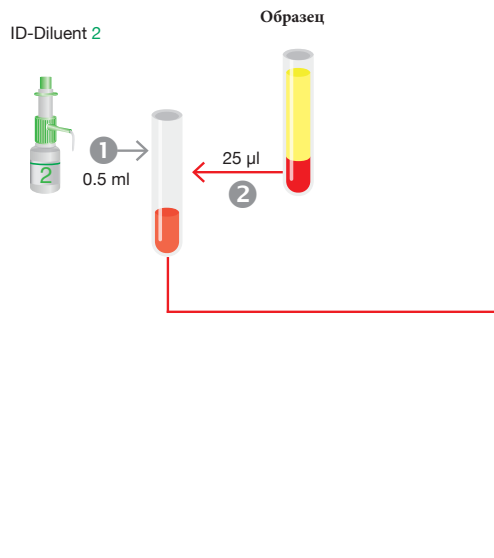
Группы крови ABO и RhD

Моноклональные антитела

Подготовка суспензии образца

Пипетирование (1 тест в карте)

Центрифугирование





DiaClon ABO/Rh for Patients
(ld-n°: 50012)



DiaClon ABO/Rh for Donors
(ld-n°: 51011)



DiaClon ABO/D
(ld-n°: 50481)



DiaClon ABO/D + DAT
(ld-n°: 50492)



ID-Diluent 2
(ld-n°: 05761)
100 ml/500 ml

Информация для заказа

Кат. № Описание

DiaClon ABO/Rh for Patients

- 001044 **A, B, AB, DVI-, CDE, cti**
(ld-n°: 50012), 4 x 12
- 001043 **A, B, AB, DVI-, CDE, cti**
(ld-n°: 50012), 24 x 12
- 001046 **A, B, AB, DVI-, CDE, cti**
(ld-n°: 50012), 60 x 12
- 001045 **A, B, AB, DVI-, CDE, cti**
(ld-n°: 50012), 112 x 12

DiaClon ABO/D

- 001324 **A, B, AB, DVI+, DVI-, cti**
(ld-n°: 50481), 4 x 12
- 001323 **A, B, AB, DVI+, DVI-, cti**
(ld-n°: 50481), 24 x 12
- 001326 **A, B, AB, DVI+, DVI-, cti**
(ld-n°: 50481), 60 x 12
- 001325 **A, B, AB, DVI+, DVI-, cti**
(ld-n°: 50481), 112 x 12

ID-Diluent 2

- 009260 **Modified LISS for red cell suspensions** (ld-n°: 05761), 2 x 100 ml
- 009280 **Modified LISS for red cell suspensions** (ld-n°: 05761), 1 x 500 ml

DiaClon ABO/Rh for Donors

- 001037 **A, B, AB, DVI+, CDE, cti**
(ld-n°: 51011), 4 x 12
- 001033 **A, B, AB, DVI+, CDE, cti**
(ld-n°: 51011), 24 x 12
- 001039 **A, B, AB, DVI+, CDE, cti**
(ld-n°: 51011), 60 x 12
- 001038 **A, B, AB, DVI+, CDE, cti**
(ld-n°: 51011), 112 x 12

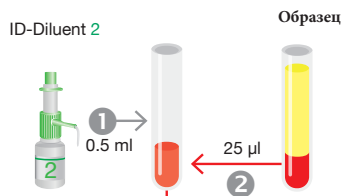
DiaClon ABO/D + DAT

- 001344 **A, B, DVI-, DVI-, cti, DAT**
(ld-n°: 50492), 4 x 12
- 001347 **A, B, DVI-, DVI-, cti, DAT**
(ld-n°: 50492), 24 x 12
- 001346 **A, B, DVI-, DVI-, cti, DAT**
(ld-n°: 50492), 60 x 12
- 001345 **A, B, DVI-, DVI-, cti, DAT**
(ld-n°: 50492), 112 x 12

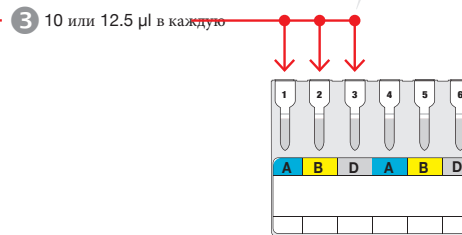
Группы крови ABD Подтверждение

Моноклональные антитела

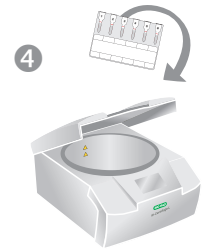
Подготовка суспензии образца



Пипетирование (2 теста в карте)



Центрифугирование



5 Считайте реакцию(и)



DiaClon ABD-Confirmation for Patients
(Id-n°: 50053)



DiaClon ABD-Confirmation for Donors
(Id-n°: 51051)



ID-Diluent 2
(Id-n°: 05761)
100 ml/500 ml

Информация для заказа

Кат. № Описание

DiaClon ABD-Подтверждение for Patients

- 001254 A, B, DVI-, A, B, DVI- (Id-n°: 50053), 4 x 12
- 001257 A, B, DVI-, A, B, DVI- (Id-n°: 50053), 24 x 12
- 001256 A, B, DVI-, A, B, DVI- (Id-n°: 50053), 60 x 12
- 001255 A, B, DVI-, A, B, DVI- (Id-n°: 50053), 112 x 12

DiaClon ABD-Подтверждение for Donors

- 001134 A, B, DVI+/A, B, DVI+ (Id-n°: 51051), 4 x 12
- 001133 A, B, DVI+/A, B, DVI+ (Id-n°: 51051), 24 x 12
- 001136 A, B, DVI+/A, B, DVI+ (Id-n°: 51051), 60 x 12
- 001135 A, B, DVI+/A, B, DVI+ (Id-n°: 51051), 112 x 12

ID-Diluent 2

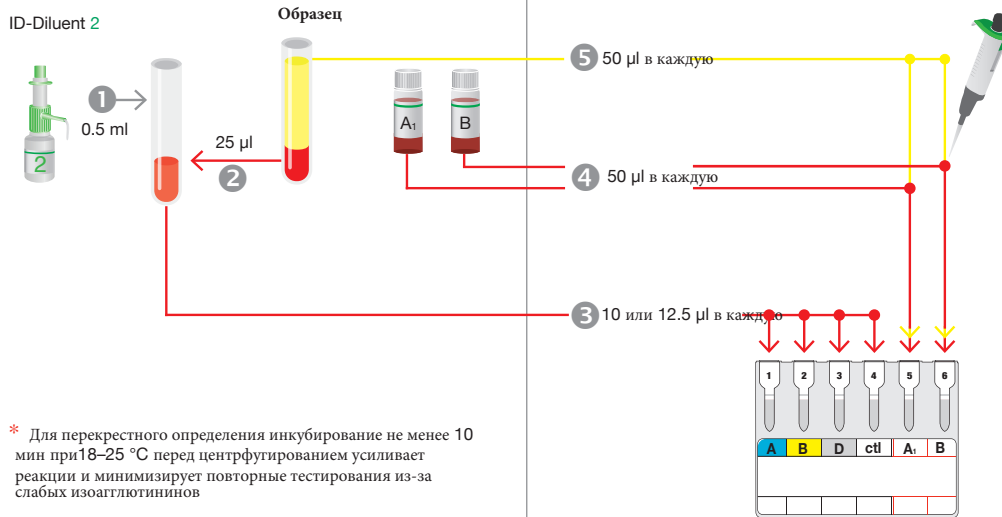
- 009260 Modified LISS for red cell suspensions (Id-n°: 05761), 2 x 100 ml
- 009280 Modified LISS for red cell suspensions (Id-n°: 05761), 1 x 500 ml

Группы крови ABO и Rh с перекрестным определением

Подготовка суспензии образца

Пипетирование (1 тест в карте)

Инкубирование Центрифугирование



* Для перекрестного определения инкубирование не менее 10 мин при 18–25 °C перед центрифугированием усиливает реакции и минимизирует повторные тестирования из-за слабых изоагглютининов





DiaClon ABO/D + Reverse Grouping
(Id-n°: 50092)



ID-DiaCell ABO
(Id-n°: 45092)



ID-Diluent 2
(Id-n°: 05761)
100 ml/500 ml

Информация для заказа

Кат. № Описание

DiaClon ABO/D + Reverse Grouping

- 001234 A, B, DVI-, ctt/A, B (Id-n°: 50092), 4 x 12
- 001237 A, B, DVI-, ctt/A, B (Id-n°: 50092), 24 x 12
- 001236 A, B, DVI-, ctt/A, B (Id-n°: 50092), 60 x 12
- 001235 A, B, DVI-, ctt/A, B (Id-n°: 50092), 112 x 12

ID-DiaCell ABO

- 003624 Set of 2 vials A, B (Id-n°: 45092), 2 x 10 ml

ID-Diluent 2

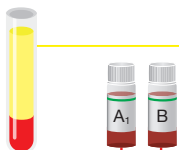
- 009260 Modified LISS for red cell suspensions (Id-n°: 05761), 2 x 100 ml
- 009280 Modified LISS for red cell suspensions (Id-n°: 05761), 1 x 500 ml

Перекрестное определение

с ID-DiaCell ABO (A₁-B)

Подготовка суспензии образца

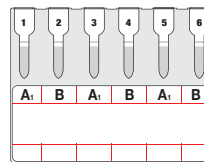
Образец



2 50 µl в каждую

1 50 µl в каждую

Пипетирование (3 теста в карте)



Инкубирование Центрифугирование

3 *



4



5

Считайте реакцию(и)

* Для перекрестного определения инкубирование не менее 10 мин при 18–25 °С перед центрифугированием усиливает реакции и минимизирует повторные тестирования из-за слабых изоагглютининов



NaCl, Enzyme Test and Cold Agglutinins
(Id-n°: 50520)



ID-DiaCell ABO
(Id-n°: 45092)

Информация для заказа

Кат. № Описание

NaCl, Enzyme Test and Cold Agglutinins

- 005014 **A₁, A₂, B/A₁, A₂, B или B/A₁, B/A₁, B or IP, IIP, IIIP or IP, IIP, AC**
(Id-n°: 50520), 4 x 12
- 005017 **A₁, A₂, B/A₁, A₂, B or A₁, B/A₁, B/A₁, B or IP, IIP, IIIP or IP, IIP, AC**
(Id-n°: 50520), 24 x 12
- 005016 **A₁, A₂, B/A₁, A₂, B or A₁, B/A₁, B/A₁, B or IP, IIP, IIIP or IP, IIP, AC**
(Id-n°: 50520), 60 x 12
- 005015 **A₁, A₂, B/A₁, A₂, B or A₁, B/A₁, B/A₁, B or IP, IIP, IIIP or IP, IIP, AC**
(Id-n°: 50520), 112 x 12

ID-DiaCell ABO

- 003624 **Set of 2 vials A₁, B** (Id-n°: 45092), 2 x 10 ml

Перекрестное определение

с ID-DiaCell ABO (A₁-A₂-B/A₁-B-0)

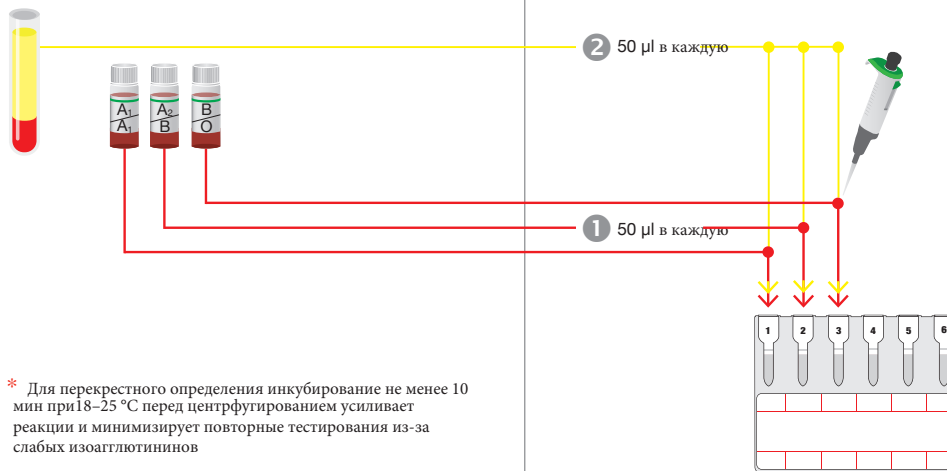
Подготовка суспензии образца

Пипетирование (2 теста в карте)

Инкубирование

Центрифугирование

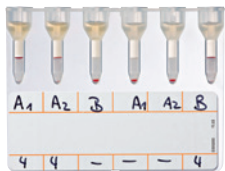
Образец



* Для перекрестного определения инкубирование не менее 10 мин при 18–25 °С перед центрифугированием усиливает реакции и минимизирует повторные тестирования из-за слабых изоагглютининов



Считайте реакцию(и)



NaCl, Enzyme Test and Cold Agglutinins
(Id-n°: 50520)



ID-DiaCell ABO
(Id-n°: 45082)



ID-DiaCell ABO
(Id-n°: 45352)

Информация для заказа

Кат. № Описание

NaCl, Enzyme Test and Cold Agglutinins

005014	A ₁ , A ₂ , B/A ₁ , A ₂ , B or A ₁ , B/A ₁ , B/A ₁ , B or IP, IIP, IIIP or IP, IIP, AC (Id-n°: 50520), 4 x 12
005017	A ₁ , A ₂ , B/A ₁ , A ₂ , B or A ₁ , B/A ₁ , B/A ₁ , B or IP, IIP, IIIP or IP, IIP, AC (Id-n°: 50520), 24 x 12
005016	A ₁ , A ₂ , B/A ₁ , A ₂ , B or A ₁ , B/A ₁ , B/A ₁ , B or IP, IIP, IIIP or IP, IIP, AC (Id-n°: 50520), 60 x 12
005015	A ₁ , A ₂ , B/A ₁ , A ₂ , B or A ₁ , B/A ₁ , B/A ₁ , B or IP, IIP, IIIP or IP, IIP, AC (Id-n°: 50520), 112 x 12

ID-DiaCell ABO

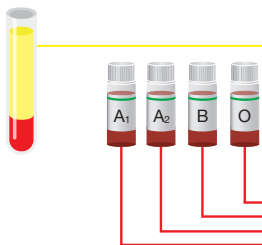
003617	Set of 3 vials A ₁ , A ₂ , B (Id-n°: 45082), 3 x 10 ml
003615	Set of 3 vials A ₁ , B, O (Id-n°: 45352), 3 x 10 ml

Перекрестное определение

с ID-DiaCell ABO (A₁-A₂-B-O)

Подготовка суспензии образца

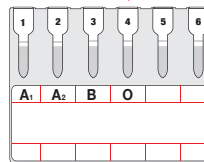
Образец



2 50 µl в каждую

1 50 µl в каждую

Пипетирование



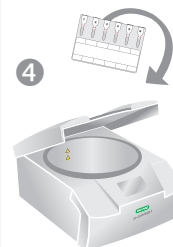
Инкубирование

3 *



RT

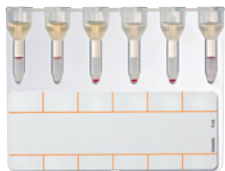
Центрифугирование



5

Считайте реакцию(и)

* Для перекрестного определения инкубирование не менее 10 мин при 18–25 °С перед центрифугированием усиливает реакции и минимизирует повторные тестирования из-за слабых изоагглютининов



NaCl, Enzyme and Cold Agglutinins
(Id-n°: 50520)



ID-DiaCell ABO
(Id-n°: 45022)

Информация для заказа

Кат. № Описание

NaCl, Enzyme Test and Cold Agglutinins

- 005014 A₁, A₂, B/A₁, A₂, B or A₁, B/A₁, B/A₁, B or IP, IIP, IIIP or IP, IIP, AC
(Id-n°: 50520), 4 x 12
- 005017 A₁, A₂, B/A₁, A₂, B or A₁, B/A₁, B/A₁, B or IP, IIP, IIIP or IP, IIP, AC
(Id-n°: 50520), 24 x 12
- 005016 A₁, A₂, B/A₁, A₂, B or A₁, B/A₁, B/A₁, B or IP, IIP, IIIP or IP, IIP, AC
(Id-n°: 50520), 60 x 12
- 005015 A₁, A₂, B/A₁, A₂, B or A₁, B/A₁, B/A₁, B or IP, IIP, IIIP or IP, IIP, AC
(Id-n°: 50520), 112 x 12

ID-DiaCell ABO

- 003619 Set of 4 vials A₁, A₂, B, O (Id-n°: 45022), 4 x 10 ml



Фенотипирование Rh/K

2/03 и 2/04 Фенотипирование Rh/K

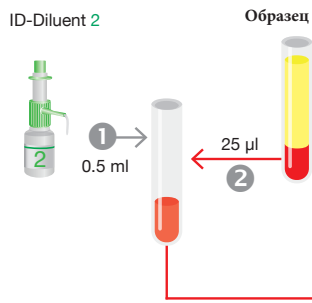
Моноклональные антитела



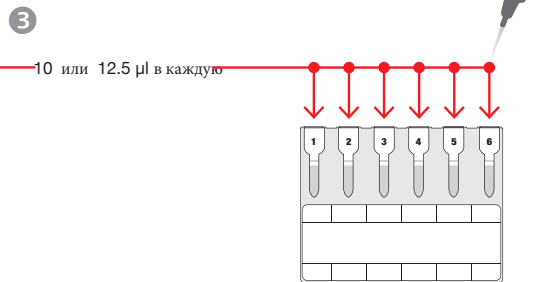
Фенотипирование Rh/K

Моноклональные антитела

Подготовка суспензии образца



Пипетирование (1 тест в карте)



Центрифугирование





DiaClon Rh-Subgroups + K
(Id-n°: 50110)



Control Card A
(Id-n°: 52020)



ID-Diluent 2
(Id-n°: 05761)
100 ml/500 ml



DiaClon Rh-Subgroups + C^w + K
(Id-n°: 52000)

The ID-Card Control Card A is designed to validate the reactions obtained with the ID-Cards DiaClon Anti-C^w and DiaClon Rh-Subgroups + C^w + K.

Информация для заказа

Кат. № Описание

DiaClon Rh-Subgroups + K

002124	C, c, E, e, K, ctl	(Id-n°: 50110), 4 x 12
002127	C, c, E, e, K, ctl	(Id-n°: 50110), 24 x 12
002126	C, c, E, e, K, ctl	(Id-n°: 50110), 60 x 12
002125	C, c, E, e, K, ctl	(Id-n°: 50110), 112 x 12

DiaClon Rh-Subgroups + C^w + K

002134	C, C ^w , c, E, e, K	(Id-n°: 52000), 4 x 12
002137	C, C ^w , c, E, e, K	(Id-n°: 52000), 24 x 12
002136	C, C ^w , c, E, e, K	(Id-n°: 52000), 60 x 12
002135	C, C ^w , c, E, e, K	(Id-n°: 52000), 112 x 12

ID-Diluent 2

009260	Modified LISS for red cell suspensions	(Id-n°: 05761), 2 x 100 ml
009280	Modified LISS for red cell suspensions	(Id-n°: 05761), 1 x 500 ml

Control Card A

001711	6 x ctl	(Id-n°: 52020), 1 x 12
001714	6 x ctl	(Id-n°: 52020), 4 x 12

BIO-RAD

Типирование вариантного RhD

3/01 и 3/02 Подтверждение D слабого в НПАГТ

ID-DiaClon Anti-D

3/03 и 3/04 Типирование Rh D вариантного

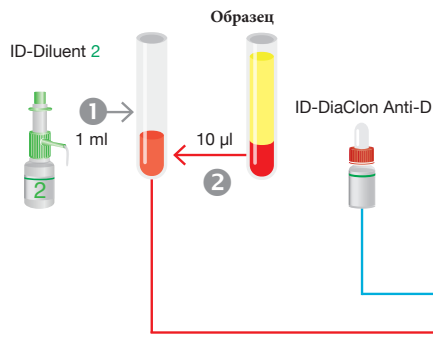
ID-Partial RhD Typing Set



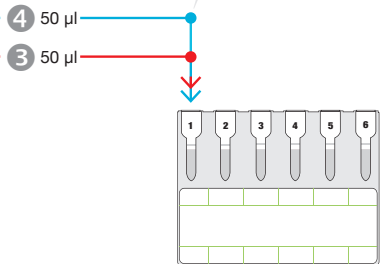
Подтверждение D слабого в НПАГТ

с ID-DiaClon Anti-D

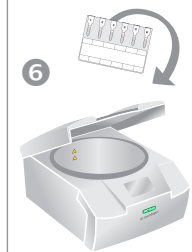
Подготовка суспензии образца



Пипетирование (6 тестов в карте)



Инкубирование Центрифугирование



7 Считайте реакцию(и)



LISS/Coombs
(Id-n°: 50531)



Coombs Anti-IgG
(Id-n°: 50540)



ID-DiaClon Anti-D
(Id-n°: 09410)



ID-Diluent 2
(Id-n°: 05761)
100 ml/500 ml

Информация для заказа

Кат. № Описание

LISS/Coombs

004014	6 x AHG (Anti-IgG + C3d) tests (Id-n°: 50531) rabbit, 4 x 12
004017	6 x AHG (Anti-IgG + C3d) tests (Id-n°: 50531) rabbit, 24 x 12
004016	6 x AHG (Anti-IgG + C3d) tests (Id-n°: 50531) rabbit, 60 x 12
004015	6 x AHG (Anti-IgG + C3d) tests (Id-n°: 50531) rabbit, 112 x 12

Coombs Anti-IgG

004024	6 x AHG (Anti-IgG) (Id-n°: 50540) rabbit, 4 x 12
004027	6 x AHG (Anti-IgG) (Id-n°: 50540) rabbit, 24 x 12
004026	6 x AHG (Anti-IgG) (Id-n°: 50540) rabbit, 60 x 12
004025	6 x AHG (Anti-IgG) (Id-n°: 50540) rabbit, 112 x 12

ID-DiaClon Anti-D

007531	(Id-n°: 09410) ESD1, 1 x 5 ml
--------	-------------------------------

ID-Diluent 2

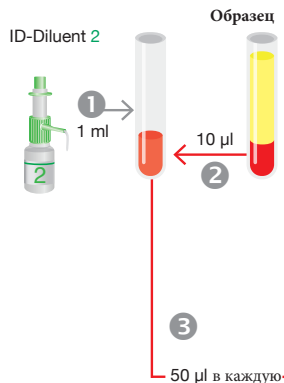
009260	Modified LISS for red cell suspensions (Id-n°: 05761), 2 x 100 ml
009280	Modified LISS for red cell suspensions (Id-n°: 05761), 1 x 500 ml



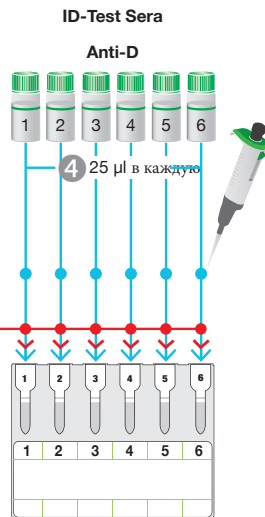
Типирование RhD вариантного

с ID-Partial RhD Typing Set

Подготовка суспензии образца



Пипетирование



Инкубирование Центрифугирование



7. Считайте реакцию(и)



ID-Partial RhD Typing Set
(Id-n°: 46170)



ID-Diluent 2
(Id-n°: 05761)
100 ml/500 ml

Информация для заказа

Кат. № Описание

ID-Partial RhD Typing Set

001451 Test Kit ID-Partial RhD Typing Set (Id-n°: 46170)
ID-Cards, 1 x 12
ID-Anti-D 1-6, 6 x 0.4 ml

ID-Diluent 2

009260 Modified LISS for red cell suspensions (Id-n°: 05761), 2 x 100 ml
009280 Modified LISS for red cell suspensions (Id-n°: 05761), 1 x 500 ml

Скрининг антител

4/01 и 4/02 Скрининг антител

ID-DiaCell I-II

4/03 и 4/04 Скрининг антител

ID-DiaCell I-II-III

4/05 и 4/06 Скрининг антител

ID-DiaCell I-II-III Asia (Mi^{a+})

4/07 и 4/08 Скрининг антител

ID-DiaCell I-II and ID-Dia (Diego) Positive

4/09 и 4/10 Скрининг антител

ID-DiaCell IP-IIP-III^P

4/11 и 4/12 Скрининг антител

ID-DiaCell I-II-III and ID-DiaCell IP-IIP-III^P

4/13 и 4/14 Скрининг антител

ID-DiaScreen I-II-III-IV and VP-VIP

4/15 и 4/16 Скрининг антител

ID-DiaCell Pool

4/19 и 4/20 Скрининг холодовых антител
и холодовых агглютининов

ID-DiaCell I-II-III и автоконтроль



Скрининг антител (НПАГТ)

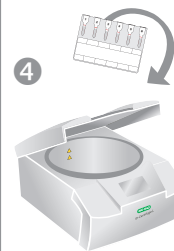
с ID-DiaCell I-II

Подготовка суспензии образца

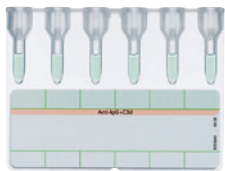
Пипетирование (3 теста в карте)

Инкубирование Центрифугирование

Образец



5 Считайте реакцию(и)



LISS/Coombs
(Id-n°: 50531)



Coombs Anti-IgG
(Id-n°: 50540)



ID-DiaCell I-II
(Id-n°: 45151)

Информация для заказа

Кат. № Описание

LISS/Coombs

- 004014 6 x AHG (Anti-IgG + C3d) tests (Id-n°: 50531) rabbit, 4 x 12
- 004017 6 x AHG (Anti-IgG + C3d) tests (Id-n°: 50531) rabbit, 24 x 12
- 004016 6 x AHG (Anti-IgG + C3d) tests (Id-n°: 50531) rabbit, 60 x 12
- 004015 6 x AHG (Anti-IgG + C3d) tests (Id-n°: 50531) rabbit, 112 x 12

Coombs Anti-IgG

- 004024 6 x AHG (Anti-IgG) tests (Id-n°: 50540) rabbit, 4 x 12
- 004027 6 x AHG (Anti-IgG) tests (Id-n°: 50540) rabbit, 24 x 12
- 004026 6 x AHG (Anti-IgG) tests (Id-n°: 50540) rabbit, 60 x 12
- 004025 6 x AHG (Anti-IgG) tests (Id-n°: 50540) rabbit, 112 x 12

ID-DiaCell I-II

- 003613 Set of 2 vials for IAT and NaCl test R₁R₁, R₂R₂ (Id-n°: 45151), 2 x 10 ml

Скрининг антител (НПАГТ)

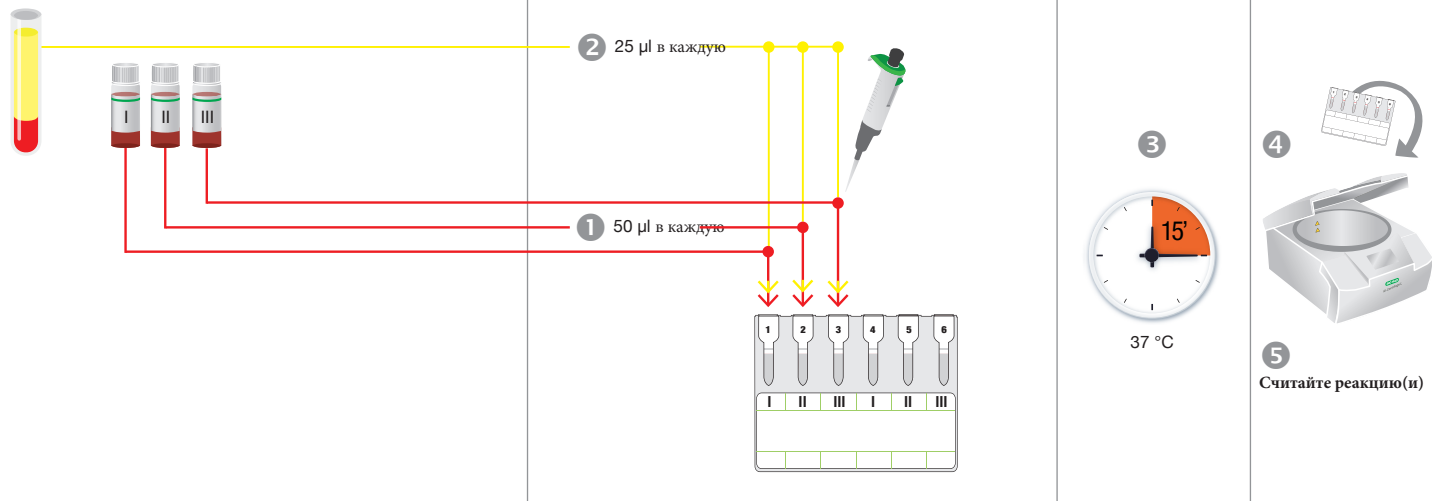
с ID-DiaCell I-II-III

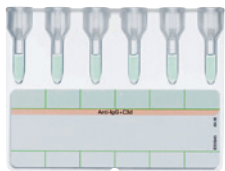
Подготовка суспензии образца

Пипетирование (2 теста в карте)

Инкубирование Центрифугирование

Образец





LISS/Coombs
(Id-n°: 50531)



Coombs Anti-IgG
(Id-n°: 50540)



ID-DiaCell I-II-III
(Id-n°: 45184)

Информация для заказа

Кат. № Описание

LISS/Coombs

- 004014 6 x AHG (Anti-IgG + C3d) tests (Id-n°: 50531) rabbit, 4 x 12
- 004017 6 x AHG (Anti-IgG + C3d) tests (Id-n°: 50531) rabbit, 24 x 12
- 004016 6 x AHG (Anti-IgG + C3d) tests (Id-n°: 50531) rabbit, 60 x 12
- 004015 6 x AHG (Anti-IgG + C3d) tests (Id-n°: 50531) rabbit, 112 x 12

Coombs Anti-IgG

- 004024 6 x AHG (Anti-IgG) tests (Id-n°: 50540) rabbit, 4 x 12
- 004027 6 x AHG (Anti-IgG) tests (Id-n°: 50540) rabbit, 24 x 12
- 004026 6 x AHG (Anti-IgG) tests (Id-n°: 50540) rabbit, 60 x 12
- 004025 6 x AHG (Anti-IgG) tests (Id-n°: 50540) rabbit, 112 x 12

ID-DiaCell I-II-III

- 004310 Set of 3 vials for IAT and NaCl test R₁^wR₁, R₂R₂, rr (Id-n°: 45184), 3 x 10 ml



Скрининг антител (НПАГТ)

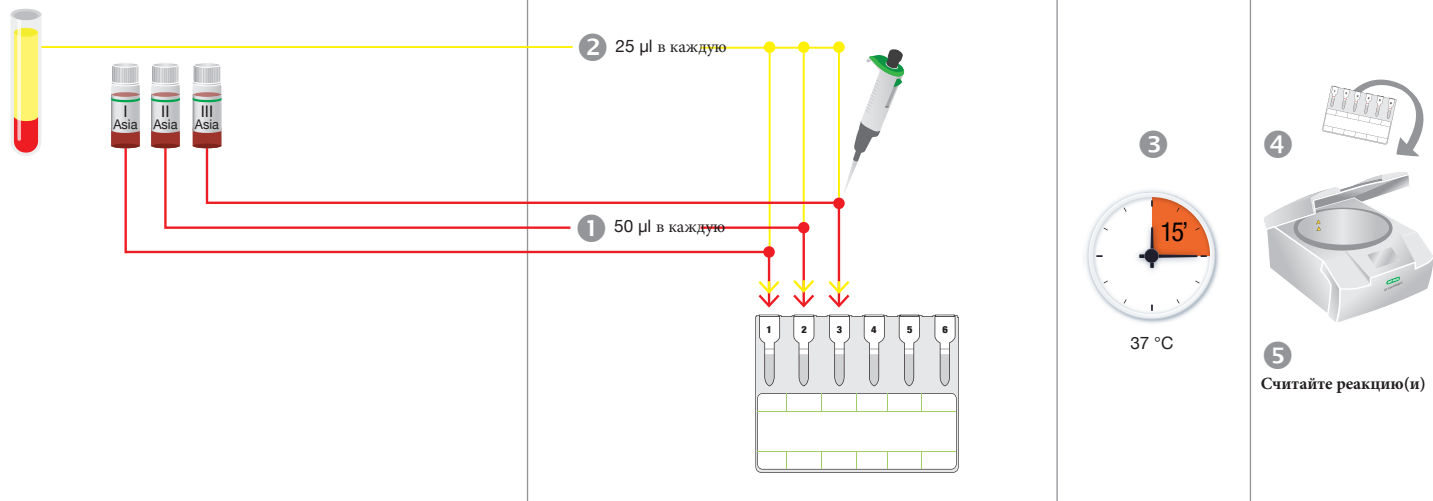
с ID-DiaCell I-II-III Asia (Mi^{a+})

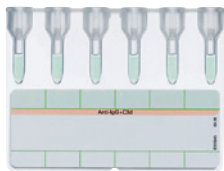
Подготовка суспензии образца

Пипетирование (2 теста в карте)

Инкубирование Центрифугирование

Образец





LISS/Coombs
(Id-n°: 50531)



Coombs Anti-IgG
(Id-n°: 50540)



ID-DiaCell I-II-III Asia
(Mi³⁺)
(Id-n°: 45330)

Информация для заказа

Кат. № Описание

LISS/Coombs

- 004014 **6 x AHG (Anti-IgG + C3d) tests** (Id-n°: 50531) rabbit, 4 x 12
- 004017 **6 x AHG (Anti-IgG + C3d) tests** (Id-n°: 50531) rabbit, 24 x 12
- 004016 **6 x AHG (Anti-IgG + C3d) tests** (Id-n°: 50531) rabbit, 60 x 12
- 004015 **6 x AHG (Anti-IgG + C3d) tests** (Id-n°: 50531) rabbit, 112 x 12

Coombs Anti-IgG

- 004024 **6 x AHG (Anti-IgG) tests** (Id-n°: 50540) rabbit, 4 x 12
- 004027 **6 x AHG (Anti-IgG) tests** (Id-n°: 50540) rabbit, 24 x 12
- 004026 **6 x AHG (Anti-IgG) tests** (Id-n°: 50540) rabbit, 60 x 12
- 004025 **6 x AHG (Anti-IgG) tests** (Id-n°: 50540) rabbit, 112 x 12

ID-DiaCell I-II-III Asia (Mi³⁺)

- 003614 **Set of 3 vials for IAT and NaCl test R₁R₁, R₂R₂, Mi³⁺** (Id-n°: 45330), 3 x 10 ml



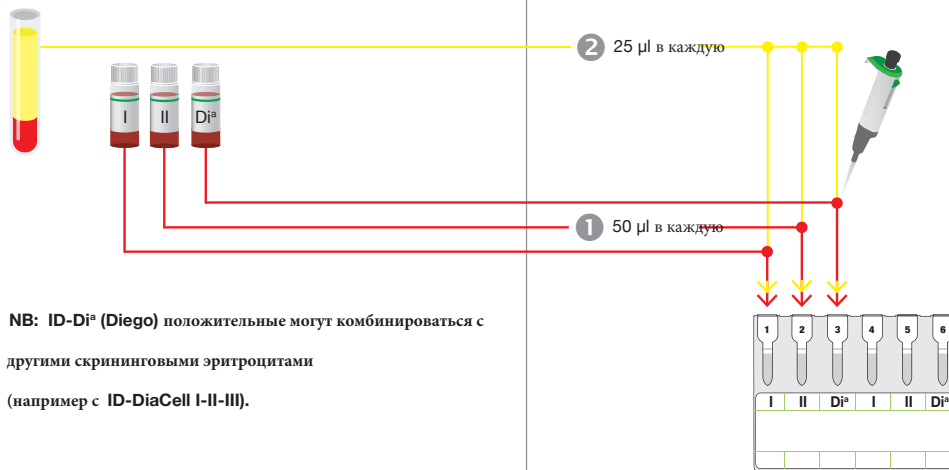
Скрининг антител (НПАГТ) с ID-DiaCell I-II и ID-Di^a (Diego) Positive

Подготовка суспензии образца

Пипетирование (2 теста в карте)

Инкубирование Центрифугирование

Образец



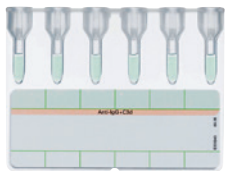
NB: ID-Di^a (Diego) положительные могут комбинироваться с другими скрининговыми эритроцитами (например с ID-DiaCell I-II-III).



3

4

5 Считайте реакцию(и)



LISS/Coombs
(Id-n°: 50531)



Coombs Anti-IgG
(Id-n°: 50540)



ID-DiaCell I-II
(Id-n°: 45151)



ID-Di^a (Diego) Positive
(Id-n°: 05980)

Информация для заказа

Кат. № Описание

LISS/Coombs

- 004014 6 x AHG (Anti-IgG + C3d) tests (Id-n°: 50531) rabbit, 4 x 12
- 004017 6 x AHG (Anti-IgG + C3d) tests (Id-n°: 50531) rabbit, 24 x 12
- 004016 6 x AHG (Anti-IgG + C3d) tests (Id-n°: 50531) rabbit, 60 x 12
- 004015 6 x AHG (Anti-IgG + C3d) tests (Id-n°: 50531) rabbit, 112 x 12

Coombs Anti-IgG

- 004024 6 x AHG (Anti-IgG) tests (Id-n°: 50540) rabbit, 4 x 12
- 004027 6 x AHG (Anti-IgG) tests (Id-n°: 50540) rabbit, 24 x 12
- 004026 6 x AHG (Anti-IgG) tests (Id-n°: 50540) rabbit, 60 x 12
- 004025 6 x AHG (Anti-IgG) tests (Id-n°: 50540) rabbit, 112 x 12

ID-DiaCell I-II

- 003613 Set of 2 vials for IAT and NaCl test R₁R₁, R₂R₂ (Id-n°: 45151), 2 x 10 ml

ID-Di^a (Diego) Positive

- 004134 Single vial (Id-n°: 05980), 1 x 10 ml

Скрининг антител (НПАГТ)

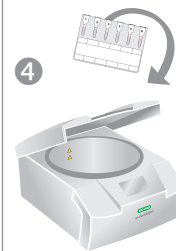
с ID-DiaCell IP-IIP-IIIP

Подготовка суспензии образца

Пипетирование (2 теста в карте)

Инкубирование Центрифугирование

Образец



5 Считайте реакцию(и)



NaCl, Enzyme Test and Cold Agglutinins
(Id-n°: 50520)



ID-DiaCell IP-IIP-IIIP
(Id-n°: 45194)

Информация для заказа

Кат. № Описание

NaCl, Enzyme Test and Cold Agglutinins

- | | |
|--------|---|
| 005014 | A ₁ , A ₂ , B/A ₁ , A ₂ , B or A ₁ , B/A ₁ , B/A ₁ , B or IP, IIP, IIIP or IP, IIP, AC
(Id-n°: 50520), 4 x 12 |
| 005017 | A ₁ , A ₂ , B/A ₁ , A ₂ , B or A ₁ , B/A ₁ , B/A ₁ , B or IP, IIP, IIIP or IP, IIP, AC
(Id-n°: 50520), 24 x 12 |
| 005016 | A ₁ , A ₂ , B/A ₁ , A ₂ , B or A ₁ , B/A ₁ , B/A ₁ , B or IP, IIP, IIIP or IP, IIP, AC
(Id-n°: 50520), 60 x 12 |
| 005015 | A ₁ , A ₂ , B/A ₁ , A ₂ , B or A ₁ , B/A ₁ , B/A ₁ , B or IP, IIP, IIIP or IP, IIP, AC
(Id-n°: 50520), 112 x 12 |

ID-DiaCell IP-IIP-IIIP

- | | |
|--------|---|
| 005310 | Set of 3 vials for enzyme test R ₁ R ₂ , R ₂ R ₂ , rr papainized
(Id-n°: 45194), 3 x 10 ml |
|--------|---|



Скрининг антител (ИПАГТ) с ID-DiaCell I-II-III и ID-DiaCell IP-IIP-IIIIP

Подготовка суспензии образца

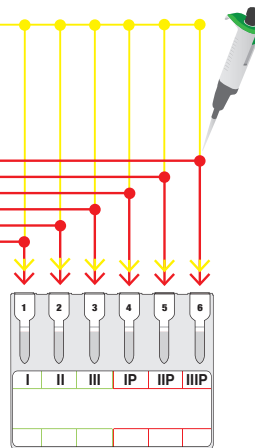
Образец



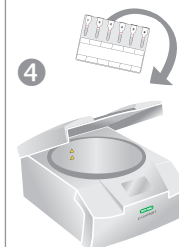
2 25 μ l в каждую

1 50 μ l в каждую

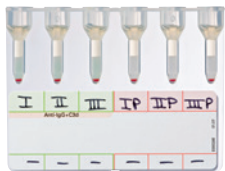
Пипетирование



Инкубирование Центрифугирование



5 Считайте реакцию(и)



LISS/Coombs + Enzyme Test
(Id-n°: 50581)



ID-DiaCell I-II-III
(Id-n°: 45184)



ID-DiaCell IP-IIP-IIIP
(Id-n°: 45194)

Информация для заказа

Кат. № Описание

LISS/Coombs + Enzyme Test

- 004514 3 x AHG tests/3 x enzyme tests (Id-n°: 50581), 4 x 12
- 004517 3 x AHG tests/3 x enzyme tests (Id-n°: 50581), 24 x 12
- 004516 3 x AHG tests/3 x enzyme tests (Id-n°: 50581), 60 x 12
- 004515 3 x AHG tests/3 x enzyme tests (Id-n°: 50581), 112 x 12

ID-DiaCell I-II-III

- 004310 Set of 3 vials for IAT and NaCl test R₁R₁, R₂R₂, rr (Id-n°: 45184), 3 x 10 ml

ID-DiaCell IP-IIP-IIIP

- 005310 Set of 3 vials for enzyme test R₁R₁, R₂R₂, rr papainized (Id-n°: 45194), 3 x 10 ml

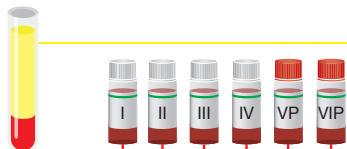


Скрининг антител (ИПАГТ)

с ID-DiaScreen I-II-III-IV и VP-VIP

Подготовка суспензии образца

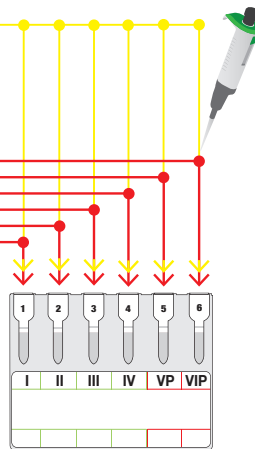
Образец



2 25 µl в каждую

1 50 µl в каждую

Пипетирование



Инкубирование Центрифугирование



5 Считайте реакцию(и)



DiaScreen
(Id-n°: 50571)



ID-DiaScreen
(Id-n°: 45070)

Информация для заказа

Кат. № Описание

DiaScreen

004704	4 x AHG tests/2 x enzyme tests (Id-n°: 50571), 4 x 12
004707	4 x AHG tests/2 x enzyme tests (Id-n°: 50571), 24 x 12
004706	4 x AHG tests/2 x enzyme tests (Id-n°: 50571), 60 x 12
004705	4 x AHG tests/2 x enzyme tests (Id-n°: 50571), 112 x 12

ID-DiaScreen

004316	Set of 6 vials for IAT and enzyme test I, II, III, IV, V, VI R ₁ ^a R ₁ , R ₂ R ₂ , rr, Kp ^a /R ₁ ^a R ₁ , R ₂ R ₂ papainized (Id-n°: 45070), 6 x 10 ml
004311	Set of 4 vials for IAT, I, II, III, IV R ₁ ^a R ₁ , R ₂ R ₂ , rr, Kp ^a (Id-n°: 45200), 4 x 10 ml
005311	Set of 2 vials for enzyme test V, VI R ₁ ^a R ₁ , R ₂ R ₂ papainized (Id-n°: 45210), 2 x 10 ml



Скрининг антител (ИПАГТ)

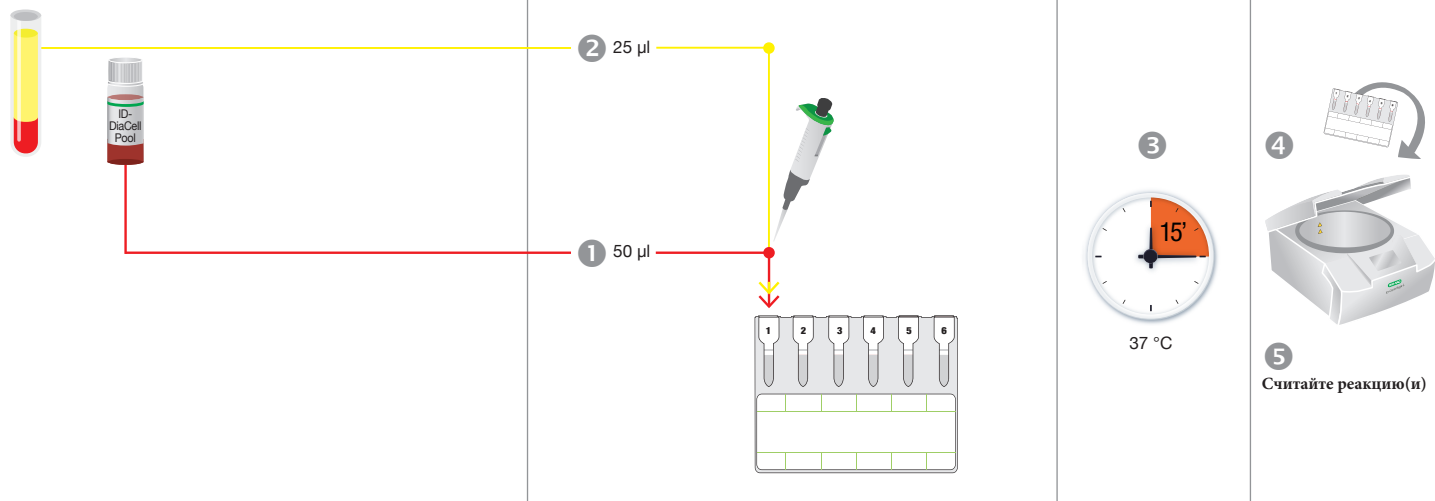
с ID-DiaCell Pool

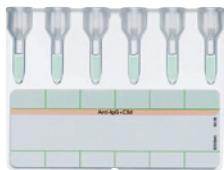
Подготовка суспензии образца

Пипетирование (6 тестов в карте)

Инкубирование Центрифугирование

Образец





LISS/Coombs
(Id-n°: 50531)



Coombs Anti-IgG
(Id-n°: 50540)



ID-DiaCell Pool
(Id-n°: 06070)

Информация для заказа

Кат. № Описание

LISS/Coombs

- 004014 6 x AHG (Anti-IgG + C3d) tests (Id-n°: 50531) rabbit, 4 x 12
- 004017 6 x AHG (Anti-IgG + C3d) tests (Id-n°: 50531) rabbit, 24 x 12
- 004016 6 x AHG (Anti-IgG + C3d) tests (Id-n°: 50531) rabbit, 60 x 12
- 004015 6 x AHG (Anti-IgG + C3d) tests (Id-n°: 50531) rabbit, 112 x 12

ID-DiaCell Pool

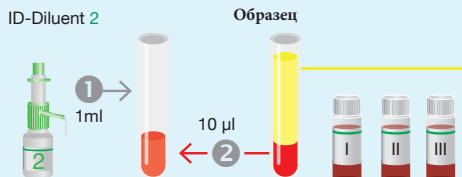
- 003630 2 pooled cells for IAT test R₁R₁, R₂R₂ (Id-n°: 50331), 1 x 10 ml
- 003631 2 pooled cells for IAT test R₁R₁, R₂R₂ (Id-n°: 06070), 3 x 10 ml

Coombs Anti-IgG

- 004024 6 x AHG (Anti-IgG) (Id-n°: 50540) rabbit, 4 x 12
- 004027 6 x AHG (Anti-IgG) (Id-n°: 50540) rabbit, 24 x 12
- 004026 6 x AHG (Anti-IgG) (Id-n°: 50540) rabbit, 60 x 12
- 004025 6 x AHG (Anti-IgG) (Id-n°: 50540) rabbit, 112 x 12

Скрининг холодовых антител и холодовых агглютининов с ID-DiaCell I-II-III и автоконтролем

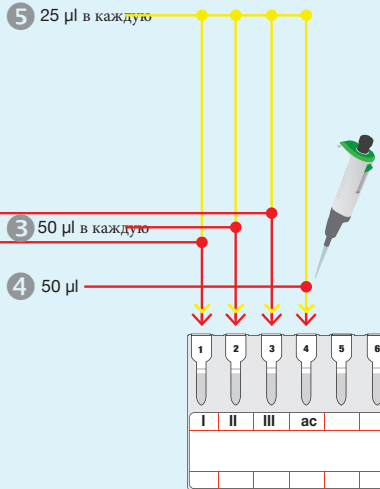
Подготовка суспензии образца



NB: образцы, стандартные эритроциты и карты ID-Cells and ID-Cards должны быть предварительно охлаждены

при 2–8 °C 2 часа

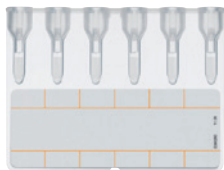
Пипетирование



Инкубирование Центрифугирование



Считайте реакцию(и)



NaCl, Enzyme Test and Cold Agglutinins
(Id-n°: 50520)



ID-DiaCell I-II-III
(Id-n°: 45184)



ID-Diluent 2
(Id-n°: 05761)
100 ml/500 ml

Информация для заказа

Кат. № Описание

NaCl, Enzyme Test and Cold Agglutinins

005014	A ₁ , A ₂ , B/A ₁ , A ₂ , B or A ₁ , B/A ₁ , B/A ₁ , B or IP, IIP, IIIP or IP, IIP, AC (Id-n°: 50520), 4 x 12
005017	A ₁ , A ₂ , B/A ₁ , A ₂ , B or A ₁ , B/A ₁ , B/A ₁ , B or IP, IIP, IIIP or IP, IIP, AC (Id-n°: 50520), 24 x 12
005016	A ₁ , A ₂ , B/A ₁ , A ₂ , B or A ₁ , B/A ₁ , B/A ₁ , B or IP, IIP, IIIP or IP, IIP, AC (Id-n°: 50520), 60 x 12
005015	A ₁ , A ₂ , B/A ₁ , A ₂ , B or A ₁ , B/A ₁ , B/A ₁ , B or IP, IIP, IIIP or IP, IIP, AC (Id-n°: 50520), 112 x 12

ID-DiaCell I-II-III

004310 Set of 3 vials for IAT and NaCl test R₁R₁, R₂R₂, rr (Id-n°: 45184), 3 x 10 ml

ID-Diluent 2

009260 Modified LISS for red cell suspensions (Id-n°: 05761), 2 x 100 ml
009280 Modified LISS for red cell suspensions (Id-n°: 05761), 1 x 500 ml

Идентификация антител

5/01 и 5/02 Идентификация антител

ID-DiaPanel и автоконтроль

5/03 и 5/04 Идентификация антител

ID-DiaPanel-P и автоконтроль

5/05 и 5/06 Идентификация антител

ID-DiaPanel Plus 6

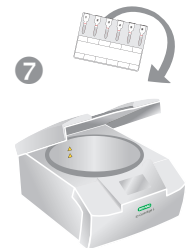
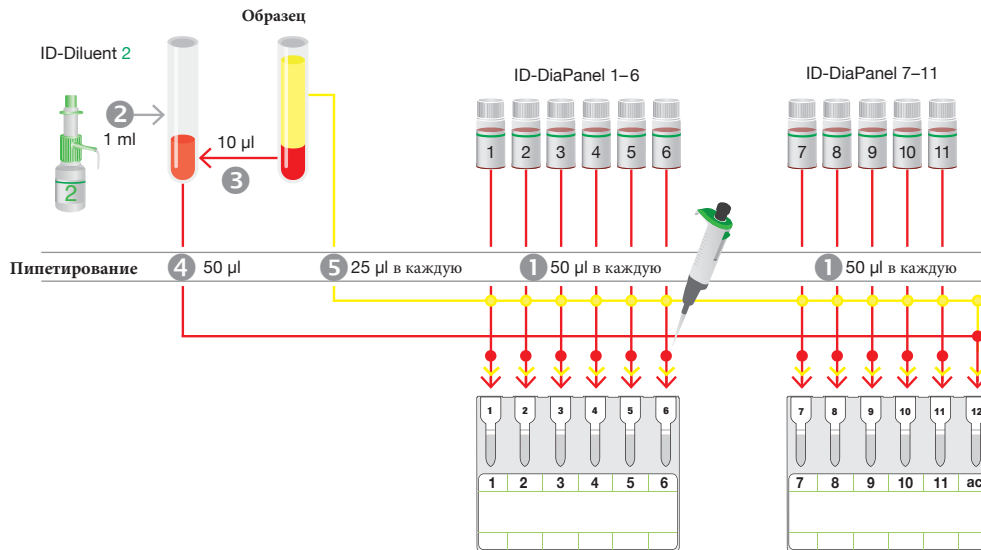


Идентификация антител

с ID-DiaPanel и автоконтролем

Подготовка суспензии образца

Инкубирование Центрифугирование



8

Считайте реакцию(и)



LISS/Coombs
(Id-n°: 50531)



Coombs Anti-IgG
(Id-n°: 50540)



ID-DiaPanel
(Id-n°: 45161)



ID-Diluent 2
(Id-n°: 05761)
100 ml/500 ml

Информация для заказа

Кат. № Описание

LISS/Coombs

- 004014 6 x AHG (Anti-IgG + C3d) tests (Id-n°: 50531) rabbit, 4 x 12
- 004017 6 x AHG (Anti-IgG + C3d) tests (Id-n°: 50531) rabbit, 24 x 12
- 004016 6 x AHG (Anti-IgG + C3d) tests (Id-n°: 50531) rabbit, 60 x 12
- 004015 6 x AHG (Anti-IgG + C3d) tests (Id-n°: 50531) rabbit, 112 x 12

Coombs Anti-IgG

- 004024 6 x AHG (Anti-IgG) tests (Id-n°: 50540) rabbit, 4 x 12
- 004027 6 x AHG (Anti-IgG) tests (Id-n°: 50540) rabbit, 24 x 12
- 004026 6 x AHG (Anti-IgG) tests (Id-n°: 50540) rabbit, 60 x 12
- 004025 6 x AHG (Anti-IgG) tests (Id-n°: 50540) rabbit, 112 x 12

ID-DiaPanel

- 004114 Set of 11 vials for IAT and NaCl test (Id-n°: 45161), 11 x 4 ml

ID-Diluent 2

- 009260 Modified LISS for red cell suspensions (Id-n°: 05761), 2 x 100 ml
- 009280 Modified LISS for red cell suspensions (Id-n°: 05761), 1 x 500 ml

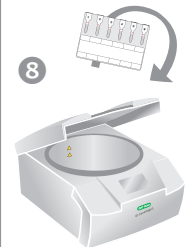
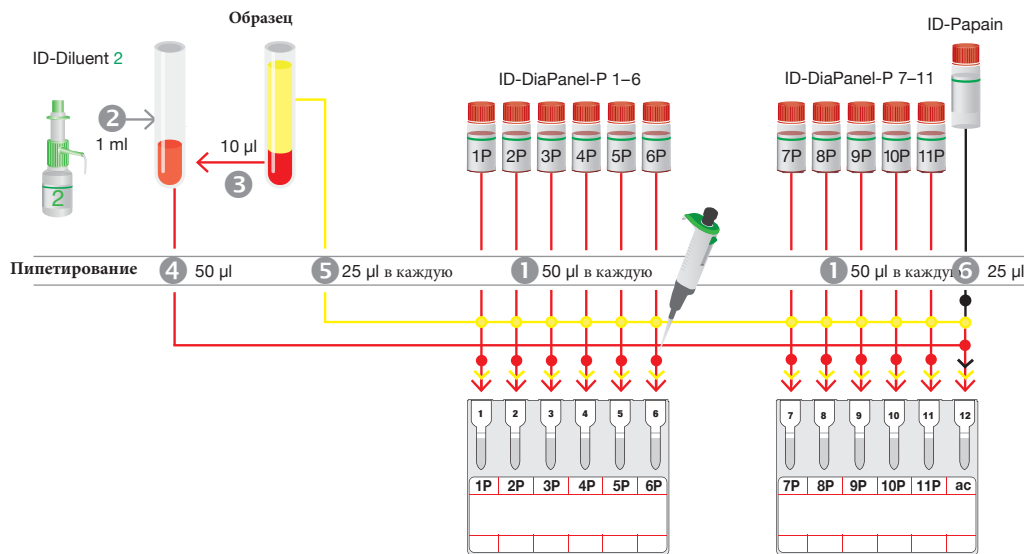


Идентификация антител

с ID-DiaPanel-P и автоконтролем

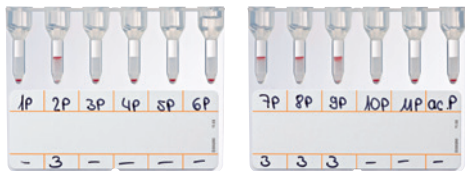
Подготовка суспензии образца

Инкубирование Центрифугирование



9

Считайте реакцию(и)



NaCl, Enzyme Test and Cold Agglutinins
(Id-n°: 50520)



ID-DiaPanel-P
(Id-n°: 45171)



ID-Papain
(Id-n°: 06311)



ID-Diluent 2
(Id-n°: 05761)
100 ml/500 ml

Информация для заказа

Кат. № Описание

NaCl, Enzyme Test and Cold Agglutinins

- 005014 **6 x tests** (Id-n°: 50520), 4 x 12
- 005017 **6 x tests** (Id-n°: 50520), 24 x 12
- 005016 **6 x tests** (Id-n°: 50520), 60 x 12
- 005015 **6 x tests** (Id-n°: 50520), 112 x 12

ID-DiaPanel-P

- 004214 **Set of 11 vials for enzyme test, papainized** (Id-n°: 45171), 11 x 4 ml

ID-Papain

- 005510 **Papain solution for papainizing red cells** (Id-n°: 06311), 1 x 10 ml
- 005511 **Papain solution for papainizing red cells** (Id-n°: 06311), 10 x 10 ml

ID-Diluent 2

- 009260 **Modified LISS for red cell suspensions** (Id-n°: 05761), 2 x 100 ml
- 009280 **Modified LISS for red cell suspensions** (Id-n°: 05761), 1 x 500 ml



Идентификация антител

с ID-DiaPanel Plus 6

Подготовка суспензии образца

Инкубирование

Центрифугирование

Образец



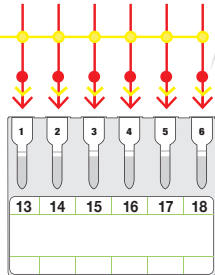
ID-DiaPanel Plus 6



Пипетирование

2 25 µl в каждую

1 50 µl в каждую

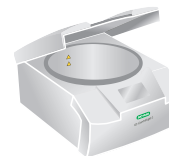
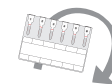


3



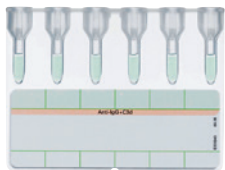
37 °C

4



5

Считайте реакцию(и)



LISS/Coombs
(Id-n°: 50531)



Coombs Anti-IgG
(Id-n°: 50540)



ID-DiaPanel Plus 6
(Id-n°: 45670)

Информация для заказа

Кат. № Описание

LISS/Coombs

- 004014 6 x AHG (Anti-IgG + C3d) tests (Id-n°: 50531) rabbit, 4 x 12
- 004017 6 x AHG (Anti-IgG + C3d) tests (Id-n°: 50531) rabbit, 24 x 12
- 004016 6 x AHG (Anti-IgG + C3d) tests (Id-n°: 50531) rabbit, 60 x 12
- 004015 6 x AHG (Anti-IgG + C3d) tests (Id-n°: 50531) rabbit, 112 x 12

Coombs Anti-IgG

- 004024 6 x AHG (Anti-IgG) tests (Id-n°: 50540) rabbit, 4 x 12
- 004027 6 x AHG (Anti-IgG) tests (Id-n°: 50540) rabbit, 24 x 12
- 004026 6 x AHG (Anti-IgG) tests (Id-n°: 50540) rabbit, 60 x 12
- 004025 6 x AHG (Anti-IgG) tests (Id-n°: 50540) rabbit, 112 x 12

ID-DiaPanel Plus 6

- 004414 Set of 6 vials for IAT and NaCl test (Id-n°: 45670), 6 x 4 ml

BIO-RAD

Тест на совместимость

6/01 и 6/02 Тест на совместимость

НПАГТ с автоконтролем

6/03 и 6/04 Тест на совместимость

Ферментный метод с автоконтролем

6/05 и 6/06 Тест на совместимость

Моноклональные антитела с DiaClon Complete

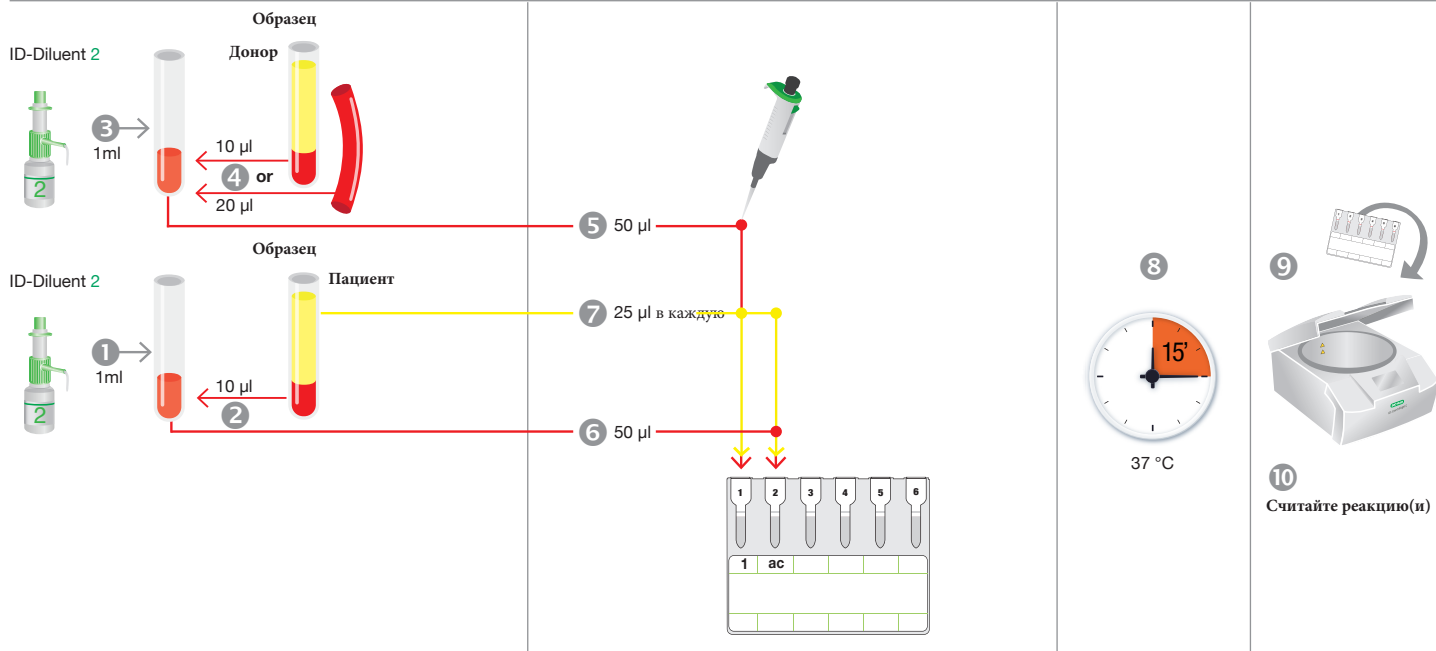
Тест на совместимость

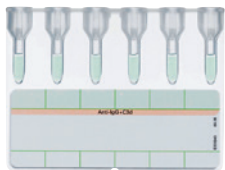
НПАГТ с автоконтролем

Подготовка суспензии образца

Пипетирование (до 5 доноров в карте)

Инкубирование Центрифугирование





LISS/Coombs
(Id-n°: 50531)



Coombs Anti-IgG
(Id-n°: 50540)



ID-Diluent 2
(Id-n°: 05761)
100 ml/500 ml

Информация для заказа

Кат. № Описание

LISS/Coombs

- 004014 6 x AHG (Anti-IgG + C3d) tests (Id-n°: 50531) rabbit, 4 x 12
- 004017 6 x AHG (Anti-IgG + C3d) tests (Id-n°: 50531) rabbit, 24 x 12
- 004016 6 x AHG (Anti-IgG + C3d) tests (Id-n°: 50531) rabbit, 60 x 12
- 004015 6 x AHG (Anti-IgG + C3d) tests (Id-n°: 50531) rabbit, 112 x 12

Coombs Anti-IgG

- 004024 6 x AHG (Anti-IgG) tests (Id-n°: 50540) rabbit, 4 x 12
- 004027 6 x AHG (Anti-IgG) tests (Id-n°: 50540) rabbit, 24 x 12
- 004026 6 x AHG (Anti-IgG) tests (Id-n°: 50540) rabbit, 60 x 12
- 004025 6 x AHG (Anti-IgG) tests (Id-n°: 50540) rabbit, 112 x 12

ID-Diluent 2

- 009260 Modified LISS for red cell suspensions (Id-n°: 05761), 2 x 100 ml
- 009280 Modified LISS for red cell suspensions (Id-n°: 05761), 1 x 500 ml

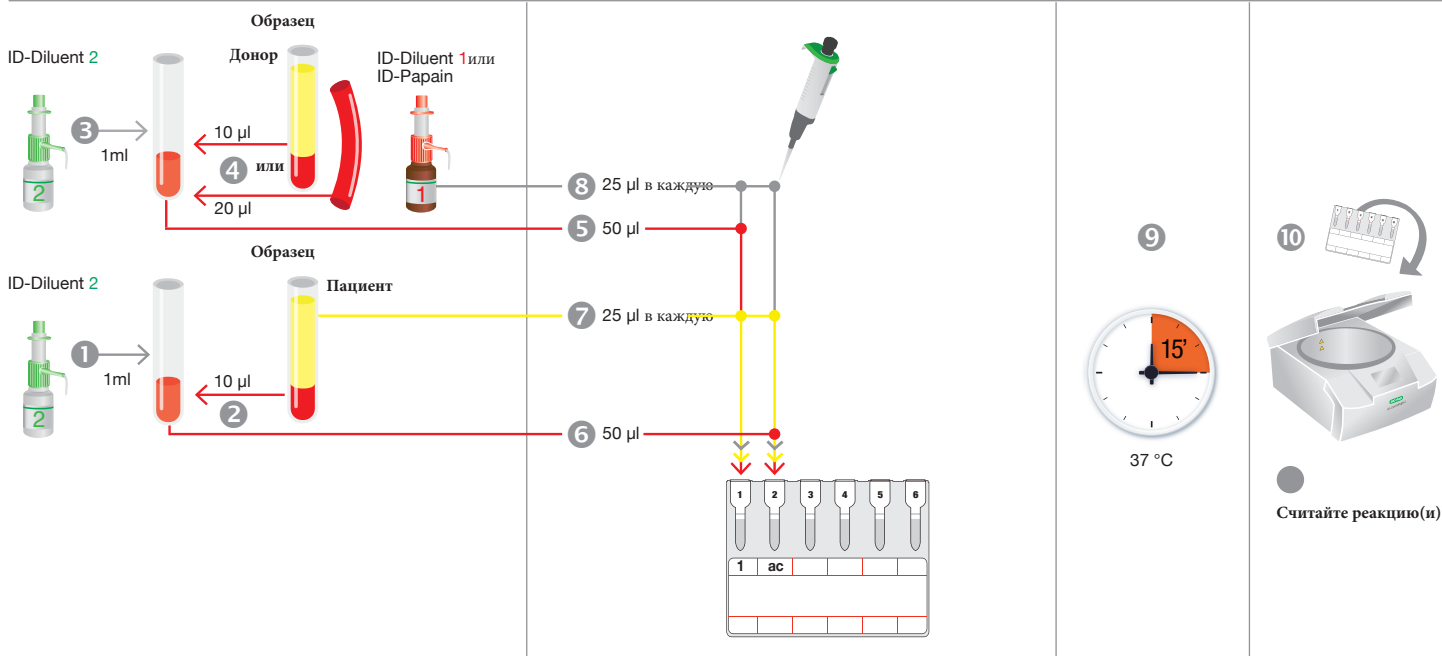
Тест на совместимость

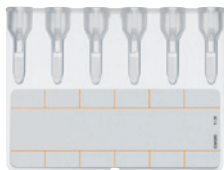
Ферментный метод с автоконтролем

Подготовка суспензии образца

Пипетирование (до 5 доноров в карте)

Инкубирование Центрифугирование





NaCl, Enzyme Test and Cold Agglutinins
(Id-n°: 50520)



ID-Papain
(Id-n°: 06311)



ID-Diluent 1
(Id-n°: 05751)
100 ml/500 ml



ID-Diluent 2
(Id-n°: 05761)
100 ml/500 ml

Информация для заказа

Кат. № Описание

NaCl, Enzyme Test and Cold Agglutinins

005014 **6 x tests** (Id-n°: 50520), 4 x 12
005017 **6 x tests** (Id-n°: 50520), 24 x 12
005016 **6 x tests** (Id-n°: 50520), 60 x 12
005015 **6 x tests** (Id-n°: 50520), 112 x 12

ID-Papain

005510 Papain solution for papainizing red cells (Id-n°: 06311), 1 x 10 ml
005511 Papain solution for papainizing red cells (Id-n°: 06311), 10 x 10 ml

ID-Diluent 1

009160 **Modified Bromelin solution for red cell suspensions and enzyme tests** (Id-n°: 05751), 2 x 100 ml
009180 **Modified Bromelin solution for red cell suspensions and enzyme tests** (Id-n°: 05751), 1 x 500 ml

ID-Diluent 2

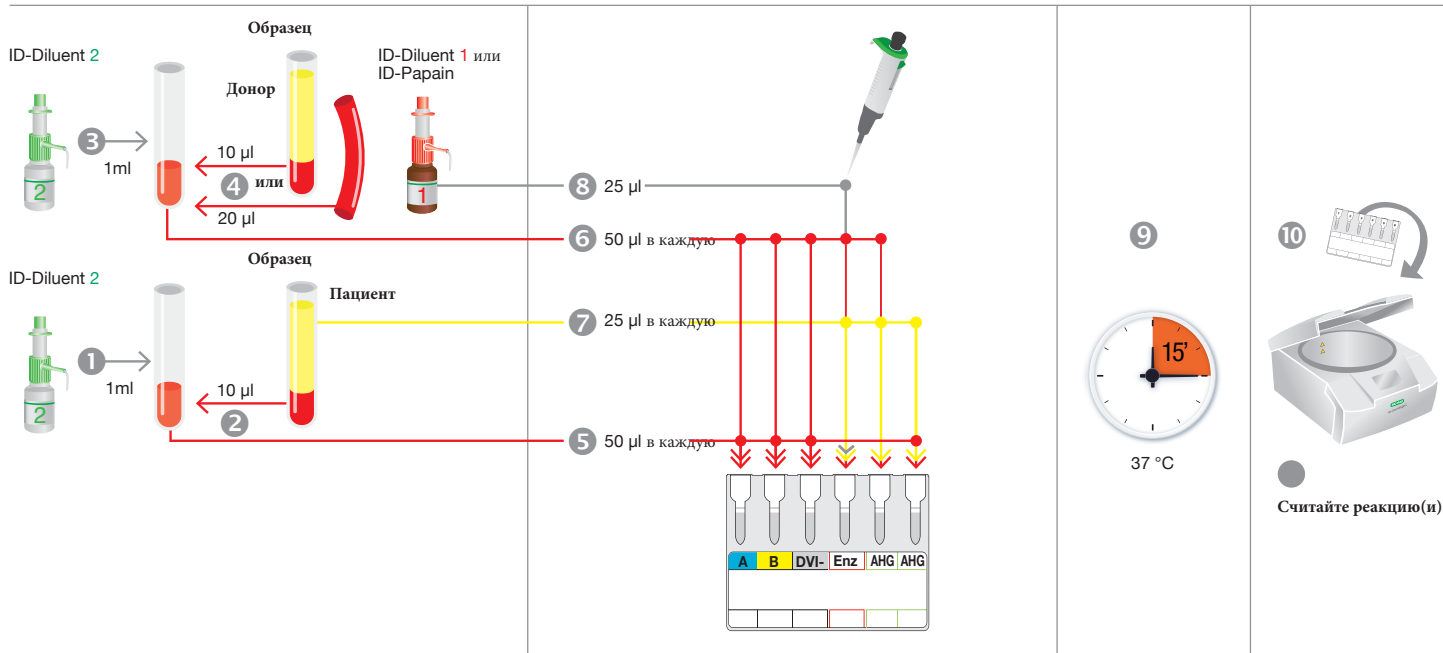
009260 **Modified LISS for red cell suspensions** (Id-n°: 05761), 2 x 100 ml
009280 **Modified LISS for red cell suspensions** (Id-n°: 05761), 1 x 500 ml

Тест на совместимость Моноклональные антитела с DiaClon Complete с ABO/D Тест на совместимость донора и пациента

Подготовка суспензии образца

Пипетирование (1 тест в карте)

Инкубирование Центрифугирование





DiaClon Complete Crossmatch
(Id-n°: 50601)



ID-Papain
(Id-n°: 06311)



ID-Diluent 1
(Id-n°: 05751)
100 ml/500 ml



ID-Diluent 2
(Id-n°: 05761)
100 ml/500 ml

Информация для заказа

Кат. № Описание

DiaClon Complete Crossmatch

- 004614 A, B, DVI-/Enz./2 x AHG (Id-n°: 50601), 4 x 12
- 004617 A, B, DVI-/Enz./2 x AHG (Id-n°: 50601), 24 x 12
- 004616 A, B, DVI-/Enz./2 x AHG (Id-n°: 50601), 60 x 12
- 004615 A, B, DVI-/Enz./2 x AHG (Id-n°: 50601), 112 x 12

ID-Papain

- 005510 Papain solution for papainizing red cells (Id-n°: 06311), 1 x 10 ml
- 005511 Papain solution for papainizing red cells (Id-n°: 06311), 10 x 10 ml

ID-Diluent 1

- 009160 Modified Bromelin solution for red cell suspensions and enzyme tests (Id-n°: 05751), 2 x 100 ml
- 009180 Modified Bromelin solution for red cell suspensions and enzyme tests (Id-n°: 05751), 1 x 500 ml

ID-Diluent 2

- 009260 Modified LISS for red cell suspensions (Id-n°: 05761), 2 x 100 ml
- 009280 Modified LISS for red cell suspensions (Id-n°: 05761), 1 x 500 ml

BIO-RAD

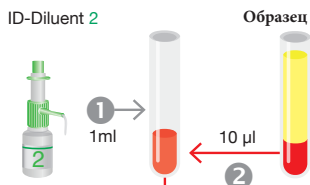
Прямой антиглобулиновый тест (ПАГТ)

7/01 и 7/02 Прямой антиглобулиновый тест (ПАГТ)	LISS/Coombs или Coombs Anti-IgG
7/03 и 7/04 Прямой антиглобулиновый тест (ПАГТ)	DC-Screening I
7/05 и 7/06 Прямой антиглобулиновый тест (ПАГТ)	DC-Screening II



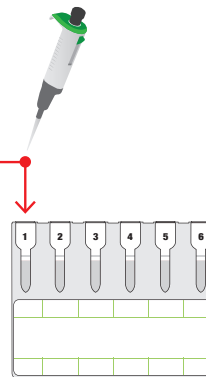
Прямой антиглобулиновый тест (ПАГТ) с LISS/Coombs или Coombs Anti-IgG

Подготовка суспензии образца

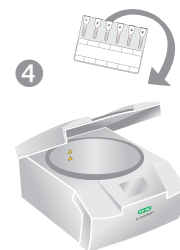


Пипетирование (6 тестов в карте)

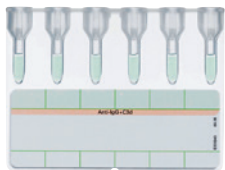
3 50 µl



Центрифугирование



5 Считайте реакцию(и)



LISS/Coombs
(Id-n°: 50531)



Coombs Anti-IgG
(Id-n°: 50540)



ID-Diluent 2
(Id-n°: 05761)
100 ml/500 ml

Информация для заказа

Кат. № Описание

LISS/Coombs

- 004014 6 x AHG (Anti-IgG + C3d) (Id-n°: 50531) rabbit, 4 x 12
- 004017 6 x AHG (Anti-IgG + C3d) (Id-n°: 50531) rabbit, 24 x 12
- 004016 6 x AHG (Anti-IgG + C3d) (Id-n°: 50531) rabbit, 60 x 12
- 004015 6 x AHG (Anti-IgG + C3d) (Id-n°: 50531) rabbit, 112 x 12

Coombs Anti-IgG

- 004024 6 x AHG (Anti-IgG) (Id-n°: 50540) rabbit, 4 x 12
- 004027 6 x AHG (Anti-IgG) (Id-n°: 50540) rabbit, 24 x 12
- 004026 6 x AHG (Anti-IgG) (Id-n°: 50540) rabbit, 60 x 12
- 004025 6 x AHG (Anti-IgG) (Id-n°: 50540) rabbit, 112 x 12

ID-Diluent 2

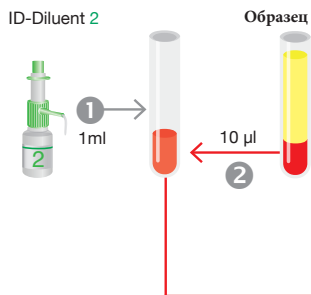
- 009260 Modified LISS for red cell suspensions (Id-n°: 05761), 2 x 100 ml
- 009280 Modified LISS for red cell suspensions (Id-n°: 05761), 1 x 500 ml



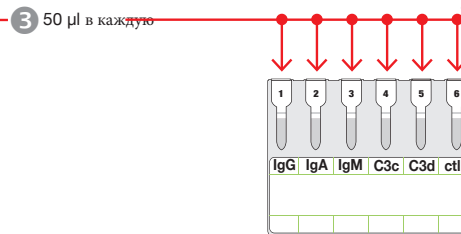
Прямой антиглобулиновый тест (ПАГТ)

с DC-Screening I

Подготовка суспензии образца



Пипетирование (1 тест в карте)



Центрифугирование





DC-Screening I
(Id-n°: 50830)



ID-Diluent 2
(Id-n°: 05761)
100 ml/500 ml

Информация для заказа

Кат. № Описание

DC-Screening I

004857 IgG, IgA, IgM, C3c, C3d, ctl (Id-n°: 50830), 24 x 12
004856 IgG, IgA, IgM, C3c, C3d, ctl (Id-n°: 50830), 60 x 12

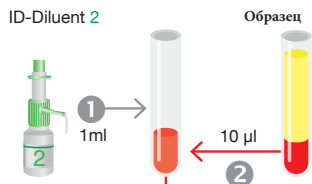
ID-Diluent 2

009260 Modified LISS for red cell suspensions (Id-n°: 05761), 2 x 100 ml
009280 Modified LISS for red cell suspensions (Id-n°: 05761), 1 x 500 ml

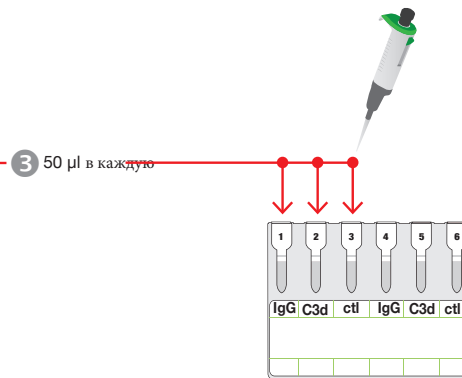
Прямой антиглобулиновый тест (ПАГТ)

с DC-Screening II

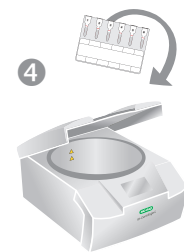
Подготовка суспензии образца



Пипетирование (2 теста в карте)



Центрифугирование



5
Считайте реакцию(и)



DC-Screening II
(Id-n°: 50560)



ID-Diluent 2
(Id-n°: 05761)
100 ml/500 ml

Информация для заказа

Кат. № Описание

DC-Screening II

004837 IgG, C3d, ctl/IgG, C3d, ctl (Id-n°: 50560), 24 x 12
004836 IgG, C3d, ctl/IgG, C3d, ctl (Id-n°: 50560), 60 x 12

ID-Diluent 2

009260 Modified LISS for red cell suspensions (Id-n°: 05761), 2 x 100 ml
009280 Modified LISS for red cell suspensions (Id-n°: 05761), 1 x 500 ml

BIO-RAD

Определение групп и скрининг

8/01 и 8/02 Определение групп и скрининг

Моноклональные антитела

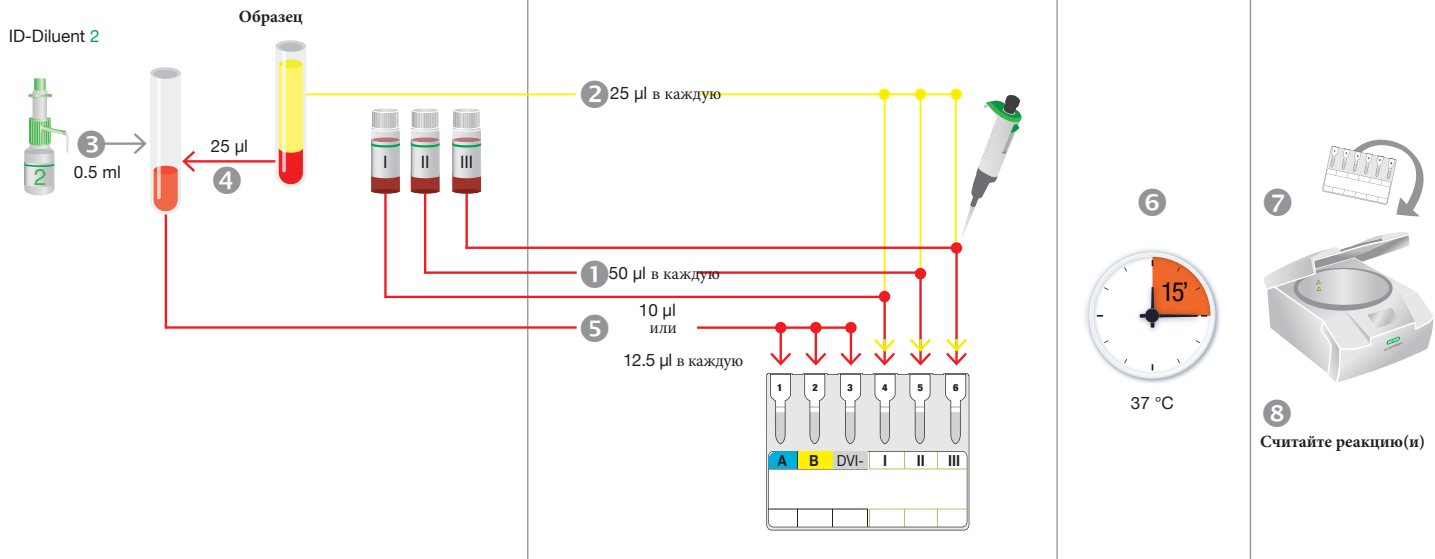
Определение групп и скрининг

c DiaClon Type and Screen

Подготовка суспензии образца

Пипетирование (1 тест в карте)

Инкубирование Центрифугирование





DiaClon Type and Screen
(Id-n°: 50682)



ID-DiaCell I-II-III
(Id-n°: 45184)



ID-Diluent 2
(Id-n°: 05761)
100 ml/500 ml

Информация для заказа

Кат. № Описание

DiaClon Type + Screen

002437 A, B, DVI-/3 x AHG (Id-n°: 50682), 4 x 12
002431 A, B, DVI-/3 x AHG (Id-n°: 50682), 24 x 12
002439 A, B, DVI-/3 x AHG (Id-n°: 50682), 60 x 12
002438 A, B, DVI-/3 x AHG (Id-n°: 50682), 112 x 12

ID-Diluent 2

009260 Modified LISS for red cell suspensions (Id-n°: 05761), 2 x 100 ml
009280 Modified LISS for red cell suspensions (Id-n°: 05761), 1 x 500 ml

ID-DiaCell I-II-III

004310 Set of 3 vials for IAT and NaCl test R₁^wR₁, R₂R₂, rr (Id-n°: 45184), 3 x 10 ml

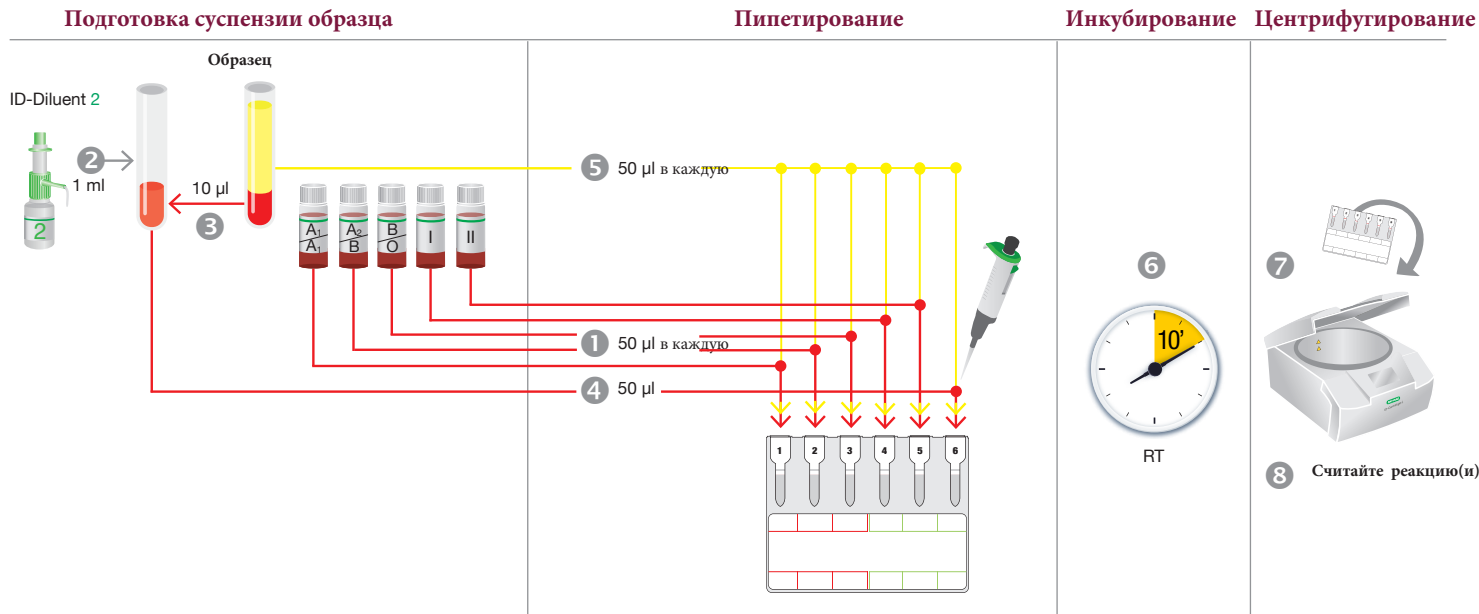
Перекрестное определение со скринингом антител

9/01 и 9/02 Перекрестное определение со скринингом антител	ID-DiaCell ABO / I-II + автоконтроль
9/03 и 9/04 Перекрестное определение со скринингом антител	ID-DiaCell ABO / I-II-III
9/05 и 9/06 Перекрестное определение со скринингом антител	ID-DiaCell ABO / I-II



Перекрестное определение со скринингом антител

с D-DiaCell ABO/I-II (A₁-A₂-B/I-II) + антитела





Reverse Grouping with Antibody Screening
(Id-n°: 50510)



ID-DiaCell ABO
(Id-n°: 45352)



ID-DiaCell ABO
(Id-n°: 45082)



ID-DiaCell I-II
(Id-n°: 45151)



ID-Diluent 2
(Id-n°: 05761)
100 ml/500 ml

Информация для заказа

Кат. № Описание

Reverse Grouping with Antibody Screening

003014	A ₁ , A ₂ , B, O/I, II or A ₁ , A ₂ , B/I, II, III or A ₁ , A ₂ , B/I, II, AC (Id-n°: 50510), 4 x 12
003017	A ₁ , A ₂ , B, O/I, II or A ₁ , A ₂ , B/I, II, III or A ₁ , A ₂ , B/I, II, AC (Id-n°: 50510), 24 x 12
003016	A ₁ , A ₂ , B, O/I, II or A ₁ , A ₂ , B/I, II, III or A ₁ , A ₂ , B/I, II, AC (Id-n°: 50510), 60 x 12
003015	A ₁ , A ₂ , B, O/I, II or A ₁ , A ₂ , B/I, II, III or A ₁ , A ₂ , B/I, II, AC (Id-n°: 50510), 112 x 12

ID-DiaCell ABO

003615	Set of 3 vials A ₁ , B, O (Id-n°: 45352), 3 x 10 ml
003617	Set of 3 vials A ₁ , A ₂ , B (Id-n°: 45082), 3 x 10 ml

ID-DiaCell I-II

003613	Set of 2 vials for IAT and NaCl test R ₁ R ₁ , R ₂ R ₂ (Id-n°: 45151), 2 x 10 ml
--------	--

ID-Diluent 2

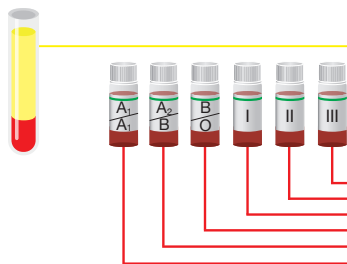
009260	Modified LISS for red cell suspensions (Id-n°: 05761), 2 x 100 ml
009280	Modified LISS for red cell suspensions (Id-n°: 05761), 1 x 500 ml

Перекрестное определение со скринингом антител

с ID-DiaCell ABO/I-II-III (A₁-A₂-B/I-II-III)

Подготовка суспензии образца

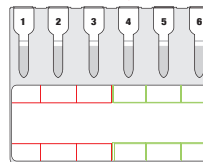
Образец



2 50 µl в каждую

1 50 µl в каждую

Пипетирование



Инкубирование Центрифугирование

3



RT

4



5

Считайте реакцию(и)



Reverse Grouping with Antibody Screening
(Id-n°: 50510)



ID-DiaCell ABO
(Id-n°: 45352)



ID-DiaCell I-II-III
(Id-n°: 45184)



ID-DiaCell ABO/I-II-III
(Id-n°: 45012)

Информация для заказа

Кат. № Описание

Reverse Grouping with Antibody Screening

003014	A ₁ , A ₂ , B, O/I, II or A ₁ , A ₂ , B/I, II, III or A ₁ , A ₂ , B/I, II, AC (Id-n°: 50510), 4 x 12
003017	A ₁ , A ₂ , B, O/I, II or A ₁ , A ₂ , B/I, II, III or A ₁ , A ₂ , B/I, II, AC (Id-n°: 50510), 24 x 12
003016	A ₁ , A ₂ , B, O/I, II or A ₁ , A ₂ , B/I, II, III or A ₁ , A ₂ , B/I, II, AC (Id-n°: 50510), 60 x 12
003015	A ₁ , A ₂ , B, O/I, II or A ₁ , A ₂ , B/I, II, III or A ₁ , A ₂ , B/I, II, AC (Id-n°: 50510), 112 x 12

ID-DiaCell ABO

003615 Set of 3 vials A₁, B, O (Id-n°: 45352), 3 x 10 ml

ID-DiaCell I-II-III

004310 Set of 3 vials for IAT and NaCl test R₁R₁, R₂R₂, rr (Id-n°: 45184), 3 x 10 ml

ID-DiaCell ABO/I-II-III

003618 Set of 6 vials A₁, A₂, B/I, II, III (Id-n°: 45012), 6 x 10 ml



Перекрестное определение со скринингом антител

с ID-DiaCell ABO/I-II (A₁-A₂-B-O/I-II)

Подготовка суспензии образца

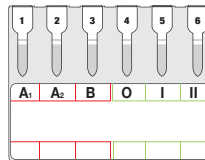
Образец



2 50 µl в каждую

1 50 µl в каждую

Пипетирование



Инкубирование Центрифугирование

3



RT

4



5

Считайте реакцию(и)



Reverse Grouping with
Antibody Screening
(Id-n°: 50510)



ID-DiaCell ABO/I-II
(Id-n°: 45002)

Информация для заказа

Кат. № Описание

Reverse Grouping with Antibody Screening

- | | |
|--------|---|
| 003014 | A ₁ , A ₂ , B, O/I, II or A ₁ , A ₂ , B/I, II, III or A ₁ , A ₂ , B/I, II, AC
(Id-n°: 50510), 4 x 12 |
| 003017 | A ₁ , A ₂ , B, O/I, II or A ₁ , A ₂ , B/I, II, III or A ₁ , A ₂ , B/I, II, AC
(Id-n°: 50510), 24 x 12 |
| 003016 | A ₁ , A ₂ , B, O/I, II or A ₁ , A ₂ , B/I, II, III or A ₁ , A ₂ , B/I, II, AC
(Id-n°: 50510), 60 x 12 |
| 003015 | A ₁ , A ₂ , B, O/I, II or A ₁ , A ₂ , B/I, II, III or A ₁ , A ₂ , B/I, II, AC
(Id-n°: 50510), 112 x 12 |

ID-DiaCell ABO/I-II

- | | |
|--------|---|
| 003610 | Set of 6 vials A ₁ , A ₂ , B, O/I, II (Id-n°: 45002), 6 x 10 ml |
|--------|---|



Определение отдельных антигенов

Определение отдельных антигенов

ID-Diluent 1

Определение отдельных антигенов

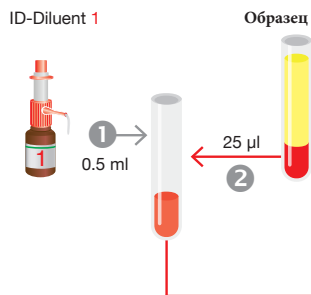
ID-Diluent 2



Определение отдельных антигенов

с ID-Diluent 1

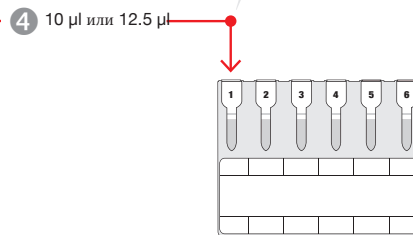
Подготовка суспензии образца



Инкубирование



Пипетирование (6 тестов в карте)



Центрифугирование



6
Считайте реакцию(и)

An icon of a microplate with a yellow reaction in the first well.



Anti-A₁ Absorbed
(Id-n°: 50140)



DiaClon Anti-H
(Id-n°: 50150)



ID-Diluent 1
(Id-n°: 05751)
100 ml/500 ml

Информация для заказа

Кат. № Описание

Anti-A₁ Absorbed

001811 6 x A₁ (Id-n°: 50140), 1 x 12

Anti-k

007251 6 x k (Id-n°: 50260), 1 x 12

DiaClon Anti-H

001911 6 x H (Id-n°: 50150), 1 x 12

ID-Diluent 1

009160 **Modified Bromelin solution for red cell suspensions and enzyme tests**

(Id-n°: 05751), 2 x 100 ml

009180 **Modified Bromelin solution for red cell suspensions and enzyme tests**

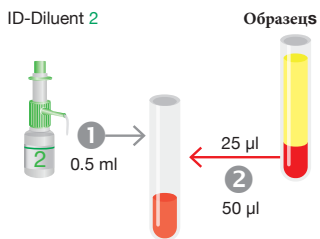
(Id-n°: 05751), 1 x 500 ml



Определение редких антигенов

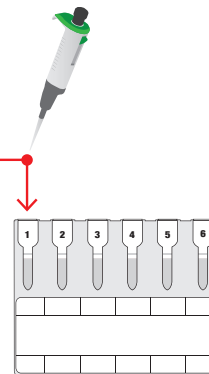
using ID-Diluent 2

Подготовка суспензии образца



Пипетирование (6 тестов в карте)

3 10 µl или
12.5 µl



Центрифугирование



5
Считайте реакцию(и)



DiaClon Anti-K
(Id-n°: 50200)



DiaClon Anti-C^w
(Id-n°: 52010)



DiaClon Anti-DVI neg.
(Id-n°: 50171)



Control Card A
(Id-n°: 52020)



ID-Diluent 2
(Id-n°: 05761)
100 ml/500 ml

The ID-Card Control Card A is designed to validate the reactions obtained with the ID-Cards DiaClon Anti-C^w and DiaClon Rh-Subgroups + C^w + K.

Информация для заказа

Кат. № Описание

DiaClon Anti-K

002121 6 x K (Id-n°: 50200), 1 x 12

DiaClon Anti-C^w

001321 6 x C^w (Id-n°: 52010), 1 x 12

Control Card A

001711 6 x ctl (Id-n°: 52020), 1 x 12

001714 6 x ctl (Id-n°: 52020), 4 x 12

ID-Diluent 2

009260 Modified LISS for red cell suspensions
(Id-n°: 05761), 2 x 100 ml

009280 Modified LISS for red cell suspensions
(Id-n°: 05761), 1 x 500 ml